

PRF

Radii and chamfer sander
Ponceuse de rayon et de chanfrein
Stralen en afschuining schuurmachine



Pouwels MB Technology – Headquarter

4890 Thimister - B
+32-(0)87.44.65.25
sales@pouwels-mbt.com

Pouwels MB Technology - France

56150 Baud - F
+33-(0)6.10.54.07.71
didier.quillere@pouwels-mbt.com

Also, please find contact details of our dealers on our website.
Vous trouverez également les coordonnées de nos revendeurs sur notre site web.
U kan op onze website ook de gegevens van onze handelaars terugvinden.

POUWELS
MB TECHNOLOGY

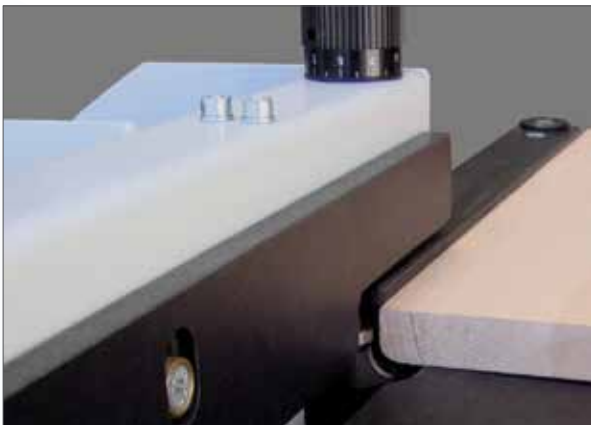
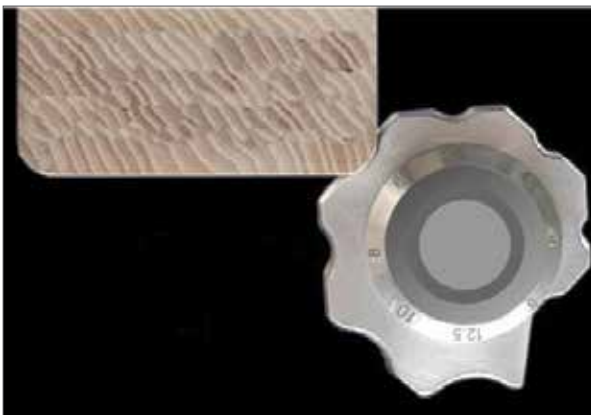
SPRL

www.pouwels-mbt.com

This sander is designed for the sanding of radii and chamfer. In addition to that, it can sand a tread's R-6 radii without preliminary profiling. The different radii are set thanks to a revolver setting and the chamfer depth is set with a thumbwheel. The machine is equipped with an electrical band oscillation, an extension on the front side and a predisposition for the installation of a driver. The PRF may be equipped with a profiling unit to sand and profile in one single operation. The ergonomics and simplicity of the machine significantly improve the manufacture time.

Cette ponceuse a été conçue pour le ponçage de rayons et chanfreins. Elle peut de plus poncer des rayons de marches R6 sans profilage préalable. Les différents rayons sont réglés au moyen d'un barillet et la profondeur des chanfreins est réglée au moyen d'une molette. La machine est équipée d'une oscillation électrique de la bande, d'une rallonge frontale et d'une prédisposition pour l'installation d'un entraineur. La PRF peut également être équipée d'une unité de profilage afin de pouvoir poncer et profiler en une opération. L'ergonomie et la simplicité de cette machine améliorent considérablement les temps d'usinage.

Deze schuurmachine is ontworpen om stralen en afschuining te schuren. Meer, het kan R-6 stralen schuren van de treden zonder eerst een profiel te moeten maken. De verschillende stralen worden bepaald door een multipositiesysteem en de diepte van de afschuining door een geldt wiel. De machine is ingericht met een elektrische oscillatie van de band, met een frontale verlengingstafel en een predispositie voor een aandrijving. De PRF mag worden ingericht met een frees om te profileren en te schuren in een operatie. De ergonomie en het gebruiksgemak van deze machine verbetert aanzienlijk de bewerkingstijd.



Technical data | Données techniques | Technische data

Motor power	Puissance du moteur	Motortoerental	0,75 kW
Belt width	Largeur de la bande	Breedte van de band	30 / 35 / 40 mm
Belt length	Longueur de la bande	Lengte van de band	2.300 mm
Possible radii	Rayons possibles	Mogelijke stralen	R2 – R12,5 mm
Optional radii	Rayons optionnels	Optie stralen	R20 / R25 mm
Chamfer	Chanfrein	Afschuining	45 °
Exhaust diameter	Diam. d'extraction	Afzuigdiameter	80 mm
Table dimension	Dimension de la table	Dimensie van de tafel	1.290 x 300 mm
Weight	Poids	Gewicht	134 kg